

# PROQUIMBUR

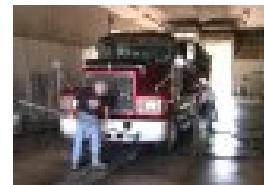
química técnica

Telf. y Fax: 947203886

Móvil: 699318182

## DAKIL-LC 6

### DETERGENTE ENÉRGICO PARA TODO TIPO DE SUPERFICIES PINTADAS



#### CARACTERÍSTICAS:

**DAKIL-LC 6** es un producto líquido alcalino, totalmente soluble tanto en agua fría como caliente.

Sus elevadísimas características secuestrantes, hacen que su rendimiento sea óptimo en cualquier tipo de agua, evitando las obstrucciones en boquillas, tuberías y bombas.

Contiene una selección de tensioactivos que permite la eliminación de las diferentes suciedades existentes, además posee un equilibrado poder espumante para posibilitar su utilización con los modernos equipos de rociado.

No contiene NTA, tensioactivos catiónicos ni nonilfenoles etoxilados.

Producto fabricado con agua osmotizada.

#### ESPECIFICACIONES:

Aspecto: Líquido verde oscuro

Ph: >13

Densidad: 1.075-1,085 g/ml

Solubilidad en agua: Total

#### APLICACIONES:

Producto adecuado para la limpieza de carrocerías, bajos y motores en todo tipo de vehículos.

Excelentes resultados en la limpieza de lonas de camiones, pisos de naves industriales, calzadas, etc.

#### MODO DE EMPLEO:

Al ser un producto muy concentrado, deberá usarse siempre mezclado con agua a una concentración entre el 6 y el 10%, según el grado de suciedad, temperatura y método.

Cuando se utiliza en industria alimentaria es obligado llevar a cabo un correcto enjuagado final para evitar restos de producto sobre superficies que tengan contacto con alimentos.

#### PRECAUCIONES:

Ficha de Datos de Seguridad a disposición del usuario profesional que lo solicite.

Las informaciones aquí reflejadas están basadas en nuestros conocimientos actuales más avanzados, y se consideran ciertas y dignas de confianza a la fecha que se realizan. Debido a que el usuario realiza las aplicaciones fuera de nuestro control, esta compañía no puede asumir responsabilidades derivadas del uso y aplicación de nuestros productos. La compra de este producto implica la aceptación de estas condiciones.